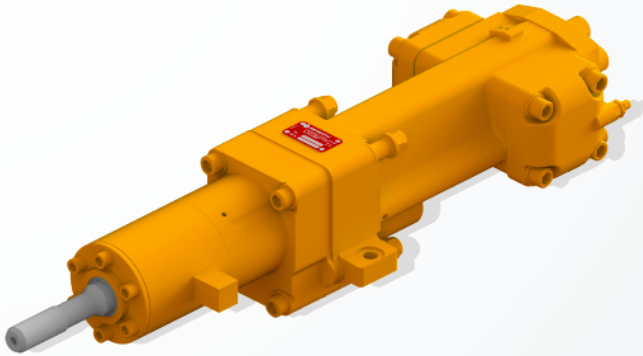


Hydraulikhammer HF57 (Felsbohrhammer) Hydraulic hammer (Rock drill)



Anwendungsbereiche

Range of application

Sprenghochbohrungen
Blast hole drillings

Injektionsankerbohrungen
Injection anchor drillings

Steinbruch
Quarry

Tunnel / Untertage
Tunnel / Underground

Natursteinindustrie
Dimension stone equipment

➔ Bohrantriebe ➔ Hydraulikhammer
➔ Drilling drives ➔ Hydraulic hammer

DE

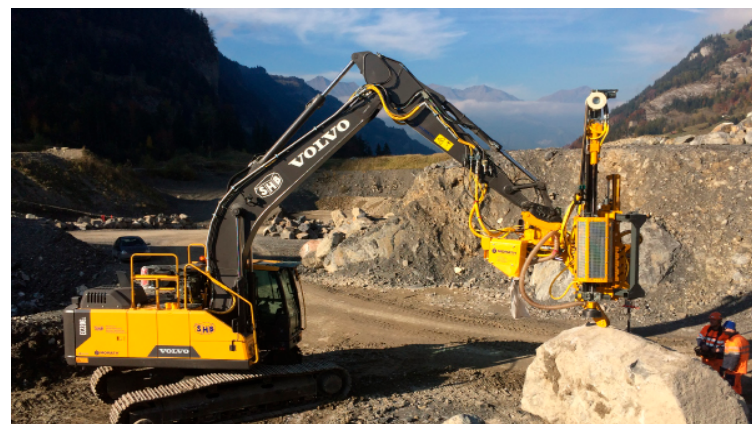
Das Modell überzeugt durch folgende Eigenschaften:

- Hohe Schlagfrequenz und Schlagenergie
- Robuste und kompakte Bauweise
- Modulares Befestigungssystem für Anbau an jede beliebige Lafette
- Einfache und benutzerfreundliche Instandhaltung
- Integrierter Spülanschluss
- Hydraulische Antriebsmotoren in unterschiedlichen Nenngrößen erhältlich

EN

The model stands out with the following characteristics:

- High frequency and impact energy
- Robust and compact design
- Modular mounting system for universal drilling mast attachment
- Simple and easy to maintain
- Integrated flusher
- Hydraulic drive motors in different nominal sizes available



Hydraulikhammer HF57 (Felsbohrhammer) Hydraulic hammer (Rock drill)

DE

Der Felsbohrhammer HF57 ist ein hochfrequenter Hydraulikhammer für Hartgestein. Seine Hauptanwendungen sind Sprenglochbohrungen in der Hartgesteingewinnung, Bohrungen im Tunnelbau und im Bereich Rückbau. Der Felsbohrhammer ist mit einem integrierten Spühlkopf ausgerüstet. Der optimale Einsatzbereich liegt bei Bohrungen bis zu einem Durchmesser von 57 mm.

EN

Rock drill hammer HF57 is a high frequency hydraulic hammer made for hard rock. The main applications are blast hole drills at stone quarries, for drillings at tunnel constructions and for demolition works. The rock drill hammer is equipped with an integrated flushing head. Optimum range of application is a hole diameter up to 57 mm.

Zubehör

Accessories

- Einsteckenden
Shanks
- Montageplatten
Mounting plates
- Bohrstangen
Drill rods
- Bohrkronen
Drill bits

Technische Daten ohne Berücksichtigung des Wirkungsgrades. Irrtum und Änderungen vorbehalten.

Technical data without consideration of efficiency. Subject to errors and changes.

Technische Daten

Technical data

Getriebe // Transmission

Motor typ* // Motor type*	M50**
Betriebsdruck // Operating pressure	160 bar
Max. Schluckstrom // Max. absorption capacity	50 l/min
Max. Drehmoment // Max. torque	290 Nm
Max. Drehzahl // Max. speed	200 1/min

Schlagwerk // Hammer mechanism

Betriebsdruck // Operating pressure	100 - 130 bar
Max. Schlagenergie // Max. impact energy	140 Joule
Öldurchfluss // Oil flow	70 - 100 l/min

Einsteckenden // Shanks

R28, R32, R38, T38

Abmessungen // Dimensions

A	898 mm
B	243 mm
C / C1	70 / 72 mm
D	170 mm
Gesamtgewicht** // Total weight**	83 kg

* Weitere Motortypen auf Anfrage
* Other motor types upon request

** Abhängig vom Einsteckende
** Depends on shank

