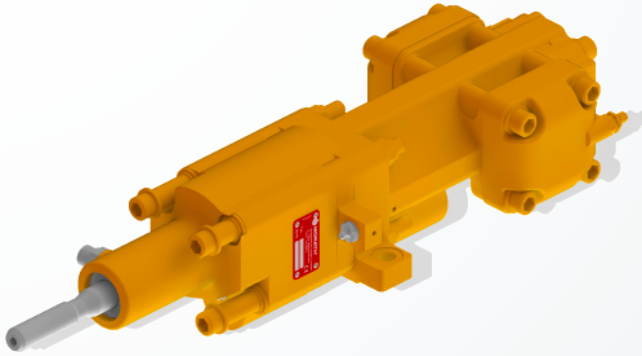


## Hydraulikhammer HF41 (Felsbohrhammer) Hydraulic hammer (Rock drill)



### Anwendungsbereiche

### Range of application

**Sprenglochbohrungen**  
Blast hole drillings

**Injektionsankerbohrungen**  
Injection anchor drillings

**Steinbruch**  
Quarry

**Tunnel / Untertage**  
Tunnel / Underground

**Natursteinindustrie**  
Dimension stone equipment

➔ Bohrantriebe ➔ Hydraulikhammer  
➔ Drilling drives ➔ Hydraulic hammer

DE

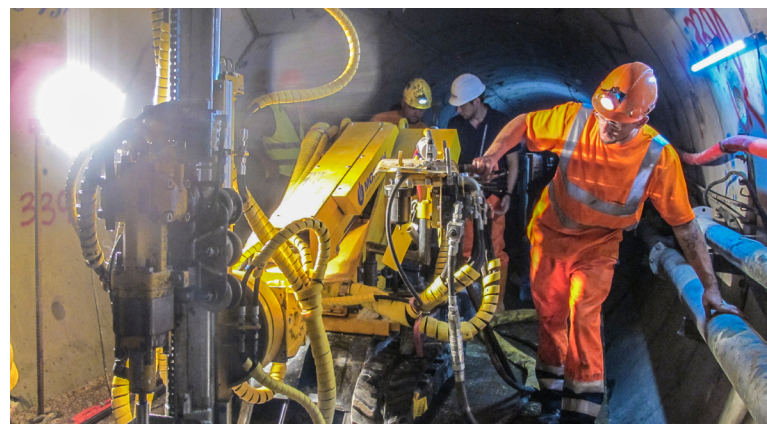
### Das Modell überzeugt durch folgende Eigenschaften:

- Hohe Schlagfrequenz und Schlagenergie
- Robuste und kompakte Bauweise
- Modulares Befestigungssystem für Anbau an jede beliebige Lafette
- Einfache und benutzerfreundliche Instandhaltung
- Integrierter Spülanschluss
- Hydraulische Antriebsmotoren in unterschiedlichen Nenngrößen erhältlich

EN

### The model stands out with the following characteristics:

- High frequency and impact energy
- Robust and compact design
- Modular mounting system for universal drilling mast attachment
- Simple and easy to maintain
- Integrated flusher
- Hydraulic drive motors in different nominal sizes available



# Hydraulikhammer HF41 (Felsbohrhammer)

## Hydraulic hammer (Rock drill)

DE

Der Felsbohrhammer HF41 ist ein hochfrequenter Hydraulikhammer für Hartgestein. Seine Hauptanwendungen sind Sprenglochbohrungen in der Hartgesteingewinnung, Bohrungen im Tunnelbau und im Bereich Rückbau. Der Felsbohrhammer ist mit einem integrierten Spühlkopf ausgerüstet. Der optimale Einsatzbereich liegt bei Bohrungen bis zu einem Durchmesser von 41 mm.

EN

Rock drill hammer HF41 is a high frequency hydraulic hammer made for hard rock. The main applications are blast hole drills at stone quarries, for drillings at tunnel constructions and for demolition works. The rock drill hammer is equipped with an integrated flushing head. Optimum range of application is a hole diameter up to 41 mm.

### Zubehör

### Accessories

- Einsteckenden  
Shanks
- Montageplatten  
Mounting plates
- Bohrstangen  
Drill rods
- Bohrkronen  
Drill bits

Technische Daten ohne Berücksichtigung des Wirkungsgrades. Irrtum und Änderungen vorbehalten.

Technical data without consideration of efficiency. Subject to errors and changes.

### Technische Daten

### Technical data

#### Getriebe // Transmission

Motortyp* // Motor type*	M20
Betriebsdruck // Operating pressure	120 bar
Max. Schluckstrom // Max. oil flow	25 l/min
Max. Drehmoment // Max. torque	100 Nm
Max. Drehzahl // Max. speed	450 1/min

#### Schlagwerk // Hammer mechanism

Betriebsdruck // Operating pressure	120 bar
Max. Schlagenergie // Max. impact energy	55 Joule
Öldurchfluss // Oil flow	45 l/min

#### Einsteckenden // Shanks

R25, R28

#### Abmessungen // Dimensions

A	766 mm
B / B1	232 / 195 mm
C / C1	70 / 65 mm
D	166 mm
Gesamtgewicht** // Total weight**	50 kg

\* Weitere Motortypen auf Anfrage

\* Other motor types upon request

\*\* Abhängig vom Einsteckende

\*\* Depends on shank

