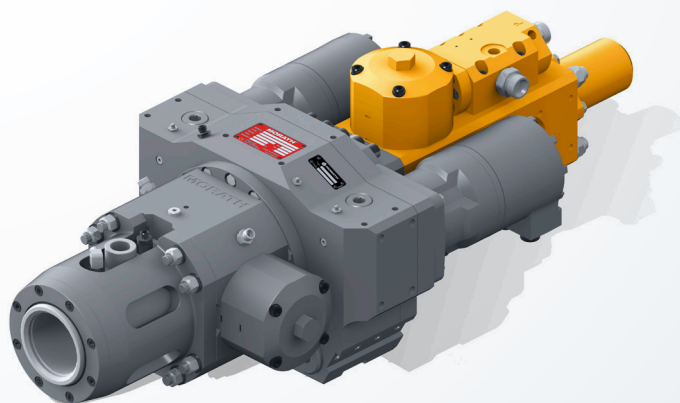


7.2 Гидроперфоратор HB 200-GD 200 Hydraulic hammer



Сфера применения

Range of application

Интъекционное бурение
Injection anchor drillings

Бурение под высоким давлением
High pressure injection drilling systems

Анкерное бурение / бурение на взрыв
Anchor and blast hole drillings

- ➔ Гидроперфораторы
- ➔ Hydraulic hammer

DE

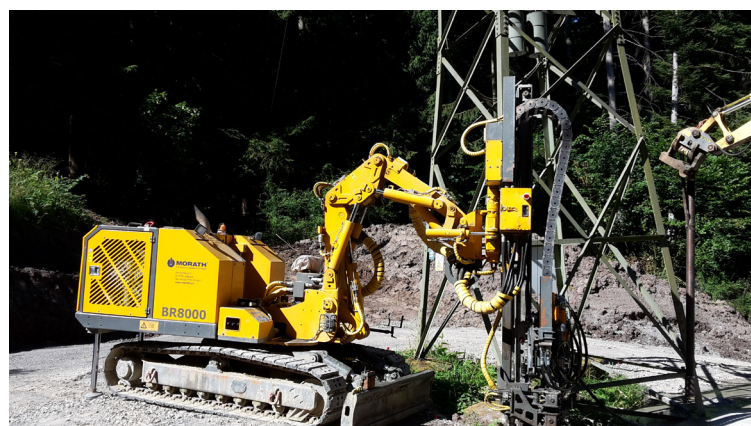
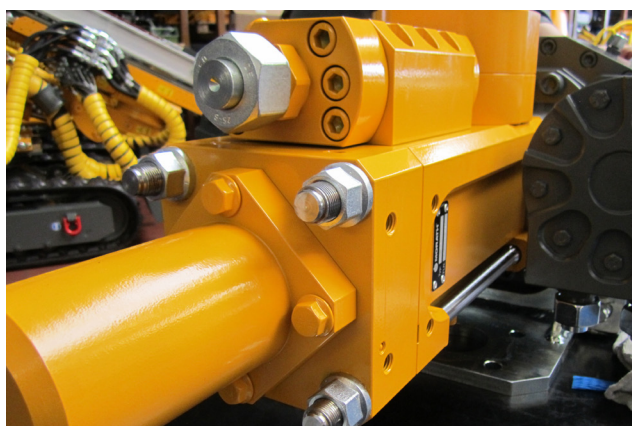
Характеристики модели:

- Самый мощный в своей весовой категории
- Прочная и компактная конструкция для применения в стеснённых условиях
- Интегрированная система демпфирования для минимизации износа и для доп.поддержки во время снятия буровой штанги
- Лёгкое и удобное обслуживание
- Интегрированное подключение промывки, возможность использования различных хвостовиков
- Оптимальная регулировка мощности посредством ручной настройки подачи

EN

The model stands out with the following characteristics:

- Highest performance in its weight class
- Robust and compact design for use in tight spaces
- Integrated damping system for wear minimizing and simple pulling of drill rods
- Simple and easy to maintain
- Integrated flusher, numerous shanks available
- Optimal adjustment of drilling performance through stroke adjustability



Параметры

Technical data

Привод // Transmission

Тип мотора* // Motor type*	2x ТК400**		2x ТК500	
Макс.давление // Max. operating pressure	250 бар		250 бар	
Макс.расход// Max. oil flow	150 л/мин		150 л/мин	
Ход // Gear	1	2	1	2
Макс.крутящий момент // Max. torque	8.500 Нм	4.250 Нм	10.000 Нм	5.000 Нм
Макс.обороты// Max. speed	65 об/мин	130 об/мин	50 об/мин	100 об/мин

Опции

Accessories

- Промывочные головки различной величины
Various flushing heads
- ТИТАН инъекционные анкеры
TITAN injection drilling anchors
- Автоматический смазочный насос
Automatic lubricating mechanism
- Электроклапан для 1й/2й ступени хода
Electric reversing valve for 1st/2nd gear
- Монтажные пластины
Mounting plates
- Инъекционные станции
Injection units

* Другие типы по запросу.
* Other motor types upon request.

**Стандартное исполнение
**Standard version

***Зависит от промывочной головки
***Depends on flushing head

Параметры без учёта КПД. Возможны ошибки и погрешности.

Technical data without consideration of efficiency.
Subject to errors and changes.

Ударник // Hammer mechanism

Макс.давление// Max. operating pressure	...180 бар
Макс.кол-во ударов// Frequency	... 2.500 уд/мин
Макс. энергия удара // Max. impact energy	550 Джоуль
Расход масла // Max. oil flow	70..90 л/мин

Хвостовики // Shanks

Бурение с промывкой With flushing bore	Бурение без промывки Without flushing bore
TITAN 52/xx, TITAN 73/xx, TITAN 103/xx, TITAN 127/xx, R51, R76, R90, API 2 3/8", API 3 1/2", H112	H55, H64, H90

Размеры // Dimensions

A*** / A1	1.200 / 260 мм
B / B1	504 / 410 мм
C / C1	365 / 120 мм
D / D1	165 / 200 мм
E / E1	282 / \varnothing 25 мм
F подкл.промывки // Flusher	G 1 1/4 i, UM38
Общ.вес *** // Total weight***	340 кг

