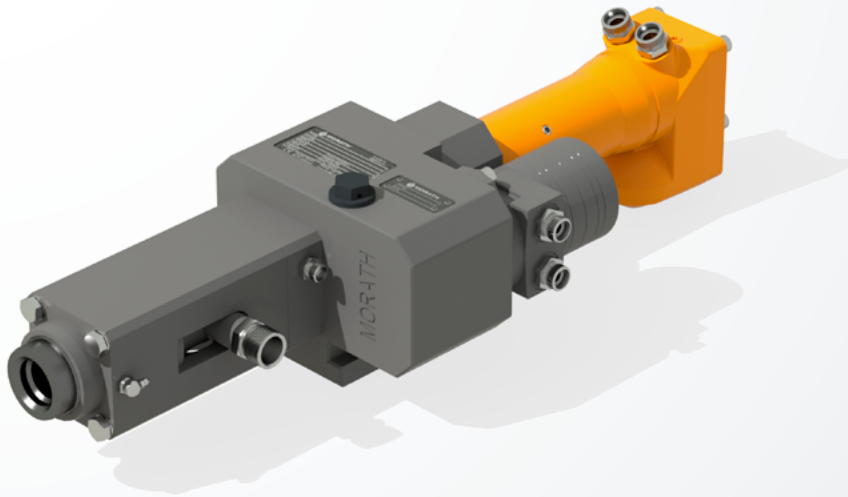


Hydraulikhammer HB 23-GD 70

Hydraulic hammer



Anwendungsbereiche

Range of application

Injektionsankerbohrungen

Injection anchor drillings

Hochdruckinjektionsbohrsysteme

High pressure injection drilling systems

Anker- und Sprenglochbohrungen

Anchor and blast hole drillings

➔ Bohrantriebe ➔ Hydraulikhammer
➔ Drilling drives ➔ Hydraulic hammer

Das Modell überzeugt durch folgende Eigenschaften:

- Leichte und kompakte Bauweise ermöglicht den Einsatz bei engen und schwierigen Einsatzbedingungen
- Modulares Schnellmontagesystem mit Keilbefestigung für Anbau an jede beliebige Bohrlafette
- Einfache und benutzerfreundliche Instandhaltung
- Integrierter Spülanschluss, zahlreiche Einsteckenden verfügbar
- Hohe Schlagfrequenz und Schlagenergie des Schlagwerks
- Hydraulische Antriebsmotoren in unterschiedlichen Nenngrößen erhältlich
- Hohe Energieeffizienz selbst bei geringer hydraulischer Anschlussleistung

The model stands out with the following characteristics:

- Lightweight and compact design allows use in tight and difficult operating conditions
- Modular quick assembly system with wedge mounting for attachment to any drill carriage
- Simple and easy to maintain
- Integrated flusher, many shanks available
- High impact frequency and impact energy of the hammer mechanism
- Hydraulic drive motors in different nominal sizes available
- High energy efficiency even with low power hydraulic connection



Hydraulikhammer HB 23-GD 70

Hydraulic hammer

Drehmoment und Drehzahl eines Hydraulikhammers können durch Verwendung von unterschiedlichen Motor-typen gezielt an den jeweiligen Anwendungsbereich angepasst werden. Durch das Einsteckende mit Direktinjektion gehören Probleme beim Lösevorgang des Ankers der Vergangenheit an.

The torque and speed of a hydraulic hammer can be specifically adapted to the particular application by using different motor types. Thanks to the shank with direct injection, problems when loosening the anchor are a thing of the past.

Zubehör

Accessories

- Automatische Schmierpumpen /-verteiler
Automatic lubricating feed mechanisms
- TITAN-Injektionsbohranker
TITAN injection drilling anchor
- Montageplatten
Mounting plates
- Bohrausrüstung
Drilling equipment
- Injektionsstationen
Injection units

Technische Daten ohne Berücksichtigung des Wirkungsgrades. Irrtum und Änderungen vorbehalten.

Technical data without consideration of efficiency. Subject to errors and changes.

Technische Daten

Technical data

Getriebe // Transmission

Motortyp* // Motor type*	TE 080**	TE 195
Max. Betriebsdruck Max. operating pressure	200 bar	
Max. Schluckstrom Max. absorption capacity	...60 l/min	
Max. Drehmoment // Max. torque	409 Nm	980 Nm
Max. Drehzahl // Max. speed	374 1/min	157 1/min

Schlagwerk // Hammer mechanism

Max. Betriebsdruck // Max. operating pressure	180 bar	
Max. Schlagzahl // Max. impacts	2.200 1/min	
Max. Schlagenergie // Max. impact energy	95 Joule	
Öldurchfluss // Oil flow	20–35 l/min	

Einsteckenden // Shanks

TITAN 30/xx, TITAN 40/xx, R25, R32, R38; T38

Abmessungen // Dimensions

A / A1	762 / 140 mm
B / B1	235 / 140 mm
C / C1	186 / 20 mm
D / D1	90 / 96 mm
E / E1	52,5 / 34,5 mm
F Spülanschluss // Flusher	G 1/2" i., UM38
Gesamtgewicht // Total weight	58,5 kg

* Weitere Motortypen auf Anfrage.
* Other motor types upon request.

** Standardvariante
** Standard version

