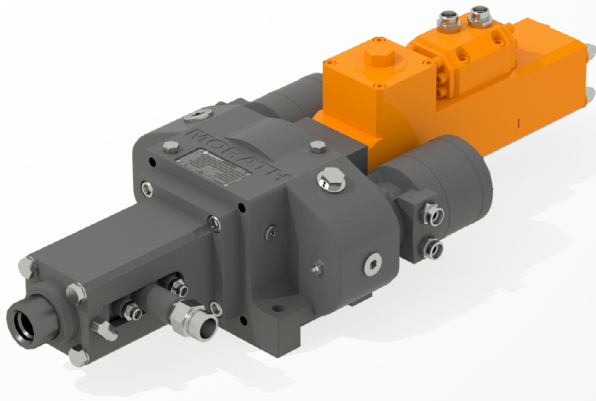


Hydraulikhammer HB 100-GD 150

Hydraulic hammer



Anwendungsbereiche

Range of application

Injektionsankerbohrungen

Injection anchor drillings

Hochdruckinjektionsbohrsysteme

High pressure injection drilling systems

Anker- und Sprenglochbohrungen

Anchor and blast hole drillings

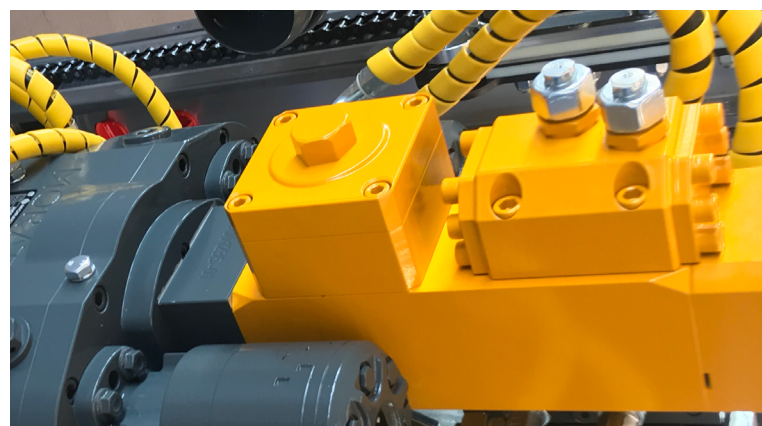
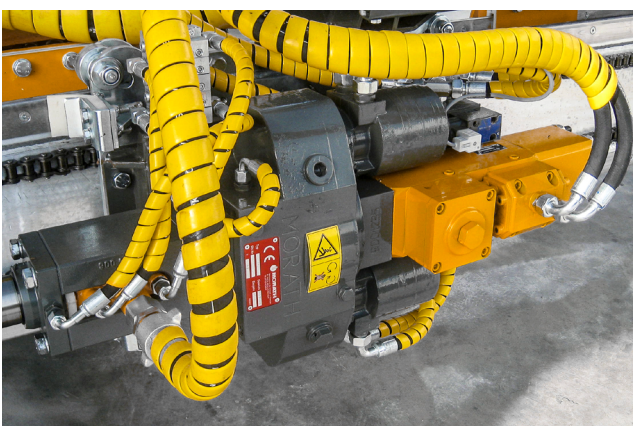
- ➔ Bohrantriebe ➔ Hydraulikhammer
- ➔ Drilling drives ➔ Hydraulic hammer

Das Modell überzeugt durch folgende Eigenschaften:

- Leistungsstark und zuverlässig durch Verwendung hochwertiger Werkstoffe
- Robuste und kompakte Bauweise
- Modulares Befestigungssystem für universellen Bohrlafettenaufbau
- Einfache und benutzerfreundliche Instandhaltung
- Integrierter Spülanschluss, zahlreiche Einsteckenden verfügbar
- Optimale Anpassung der Hammercharakteristik durch serienmäßige Hubverstellungen

The model stands out with the following characteristics:

- Powerful and reliable through use of high quality materials
- Robust and compact design
- Modular mounting system for universal drilling mast attachment
- Simple and easy to maintain
- Integrated flusher, numerous shanks available
- Optimal adjustment of the hammer characteristics through standard stroke adjustment



Technische Daten

Technical data

Getriebe // Transmission

Motor typ* // Motor type*	2x TF240**		2x TF280	
Max. Betriebsdruck // Max. operating pressure	200 bar		200 bar	
Max. Schluckstrom // Max. absorption capacity	...100 l/min		...100 l/min	
Gang // Gear	1	2	1	2
Max. Drehmoment // Max. torque	4.340 Nm	2.170 Nm	5.070 Nm	2.535 Nm
Max. Drehzahl // Max. speed	50 1/min	100 1/min	42 1/min	84 1/min

Einsteckenden // Shanks

ø 63 mm**	ø 100 mm	Ablagerung für Drehbohrungen Flushing housing for rotary drilling
TITAN 30/xx, TITAN 40/xx, TITAN 52/xx, R25, R32, R38 T45, H55, GG46, M50x1,5, Rd50x1/6"	TITAN 52/xx, TITAN 73/xx, TITAN 103/xx, R51, R76, T76, API 2 3/8"	API 2 3/8", API 3 1/2", GG84

Zubehör

Accessories

- Automatische Schmierpumpen /-verteiler
Automatic lubricating feed mechanisms
- TITAN-Injektionsbohranker
TITAN injection drilling anchor
- Spülkopfablagerung: D63, D100, Drehbohrungen
Flushing housing: D63, D100, rotary drilling
- Elektrisches Umschaltventil für 1./2. Gang
Electric reversing valve for 1st/2nd gear
- Montageplatten
Mounting plates
- Bohrausrüstung
Drilling equipment
- Injektionsstationen
Injection units

Technische Daten ohne Berücksichtigung
des Wirkungsgrades. Irrtum und Änderungen vorbehalten.

Technical data without consideration of efficiency.
Subject to errors and changes.

Schlagwerk // Hammer mechanism

Max. Betriebsdruck // Max. operating pressure	180 bar
Max. Schlagzahl langhub Max. impacts long stroke	1.800 1/min
Max. Schlagzahl kurzhub Max. impacts short stroke	2.400 1/min
Max. Schlagenergie // Max. impact energy	200 Joule
Öldurchfluss // Oil flow	40–60 l/min

Abmessungen // Dimensions

A / A1	1.020 / 200 mm
B / B1	400 / 300 mm
C / C1	275 / 60 mm
D / D1	115 / 160 mm
E / E1	40 / 120 mm
F Spülanschluss // Flusher	G 3/4"i., UM38
Gesamtgewicht // Total weight	145 kg

* Weitere Motortypen auf Anfrage.
* Other motor types upon request.

** Standardvariante
** Standard version

