

➔ Bohrantriebe ➔ Imlochbohrhammer
➔ Drilling drives ➔ Down-the-hole hammer

DE

Das Modell überzeugt durch folgende Eigenschaften:

- Zentrale Spülung durch die Bohrkronen
- Gutes Austragen des Bohrkleins
- Lange Lebensdauer durch Verwendung hochfester Werkstoffe
- Hohe Schlagzahl und hohe Einzelschlagenergie
- Ruhiger Lauf und guter Bohrfortschritt selbst an sehr leichten Bohrgeräten
- Energieeffizient durch sehr niedrigen Luftverbrauch und hohe Tagesbohrleistung
- Einfache und benutzerfreundliche Instandhaltung
- Max. 30 bar

EN

The model stands out with the following characteristics:

- Central flushing through the drill bit
- Good discharge of the cuttings
- Long life through the use of high-strength materials
- High number of impacts and high single impact energy
- Smooth running and good drilling progress even in very light drills
- Energy efficient with very low air consumption and high daily drilling capacity
- Simple and easy to maintain
- Max. 30 bar

Anwendungsbereiche

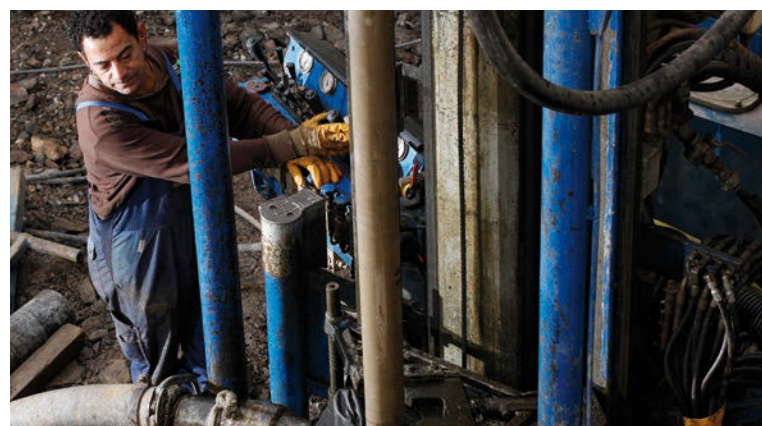
Range of application

Sprenglochbohrungen
Blast hole drillings

Anker- und Sondierbohrungen
Anchor and exploratory drillings

Überlagerungsbohrungen
Overburden drillings

Lawinerverbau
Avalanche barriers



Imlochbohrhammer W90

Down-the-hole-hammer

Zubehör

Accessories

- Bohrkronen
Drill bits
- Bohrgestänge
Drill pipes
- Servicewerkzeuge
Service tools
- Schmierstoffe
Lubricants
- Turbospüler
Turbo flusher

Technische Daten ohne Berücksichtigung des Wirkungsgrades. Irrtum und Änderungen vorbehalten.

Technical data without consideration of efficiency. Subject to errors and changes.

Technische Daten

Technical data

Betriebsdruck Operating pressure	Schlagzahl Impacts
6 bar	1.600 1/min
10 bar	1.900 1/min
13 bar	2.250 1/min
20 bar	2.650 1/min
25 bar	2.950 1/min
30 bar	3.200 1/min

Abmessungen // Dimensions

L	955 mm
D	90 mm
SW	65 mm
Kolbendurchmesser Piston diameter	71 mm
Bohrkronendurchmesser Drill bit diameter	105–120 mm
Anschlussgewinde Connecting thread	API 2 3/8" a.*
Gewicht ohne Bohrkronen Weight without drill bit	28 kg

* Weitere Anschlussgewinde auf Anfrage.

* Other connecting threads upon request.

