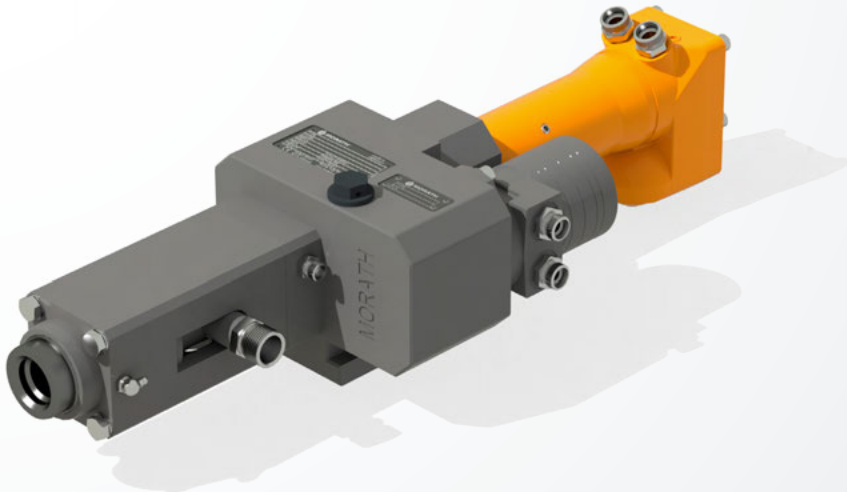


Hydraulikhammer HB 23-GD 70

Hydraulic hammer



Anwendungsbereiche

Range of application

Injektionsankerbohrungen

Injection anchor drillings

Hochdruckinjektionsbohrsysteme

High pressure injection drilling systems

Anker- und Sprenglochbohrungen

Anchor and blast hole drillings

- ➔ Bohrantriebe ➔ Hydraulikhammer
- ➔ Drilling drives ➔ Hydraulic hammer

DE

Das Modell überzeugt durch folgende Eigenschaften:

- Leichte und kompakte Bauweise ermöglicht den Einsatz bei engen und schwierigen Einsatzbedingungen
- Modulares Schnellmontagesystem mit Keilbefestigung für Anbau an jede beliebige Bohrlafette
- Einfache und benutzerfreundliche Instandhaltung
- Integrierter Spülanschluss, zahlreiche Einsteckenden verfügbar
- Hohe Schlagfrequenz und Schlagenergie des Schlagwerks
- Hydraulische Antriebsmotoren in unterschiedlichen Nenngrößen erhältlich
- Hohe Energieeffizienz selbst bei geringer hydraulischer Anschlussleistung

EN

The model stands out with the following characteristics:

- Lightweight and compact design allows use in tight and difficult operating conditions
- Modular quick assembly system with wedge mounting for attachment to any drill carriage
- Simple and easy to maintain
- Integrated flusher, many shanks available
- High impact frequency and impact energy of the hammer mechanism
- Hydraulic drive motors in different nominal sizes available
- High energy efficiency even with low power hydraulic connection



DE

Drehmoment und Drehzahl eines Hydraulikhammers können durch Verwendung von unterschiedlichen Motortypen gezielt an den jeweiligen Anwendungsbereich angepasst werden. Durch das Einsteckende mit Direktinjektion gehören Probleme beim Lösevorgang des Ankers der Vergangenheit an.

EN

The torque and speed of a hydraulic hammer can be specifically adapted to the particular application by using different motor types. Thanks to the shank with direct injection, problems when loosening the anchor are a thing of the past.

Zubehör

Accessories

- Automatische Schmierpumpen /-verteiler
Automatic lubricating feed mechanisms
- TITAN-Injektionsbohranker
TITAN injection drilling anchor
- Montageplatten
Mounting plates
- Bohrausrüstung
Drilling equipment
- Injektionsstationen
Injection units

Technische Daten ohne Berücksichtigung des Wirkungsgrades. Irrtum und Änderungen vorbehalten.

Technical data without consideration of efficiency. Subject to errors and changes.

Technische Daten

Technical data

Getriebe // Transmission

Motortyp* // Motor type*	TE 080**	TE 195
Max. Betriebsdruck Max. operating pressure	200 bar	
Max. Schluckstrom Max. absorption capacity	...60 l/min	
Max. Drehmoment // Max. torque	409 Nm	980 Nm
Max. Drehzahl // Max. speed	374 1/min	157 1/min

Schlagwerk // Hammer mechanism

Max. Betriebsdruck // Max. operating pressure	180 bar
Max. Schlagzahl // Max. impacts	2.200 1/min
Max. Schlagenergie // Max. impact energy	95 Joule
Öldurchfluss // Oil flow	20–35 l/min

Einsteckenden // Shanks

TITAN 30/xx, TITAN 40/xx, R25, R32, R38

Abmessungen // Dimensions

A / A1	762 / 140 mm
B / B1	235 / 140 mm
C / C1	186 / 20 mm
D / D1	90 / 96 mm
E / E1	52,5 / 34,5 mm
F Spülanschluss // Flusher	G 1/2" i., UM38
Gesamtgewicht // Total weight	58,5 kg

* Weitere Motortypen auf Anfrage.
* Other motor types upon request.

** Standardvariante
** Standard version

