

Bohrkran BK726 Drilling Crane

MORATH®

Anwendungsbereiche DE

Range of application EN



Injektionsankerbohrungen
Injection anchor drillings

Überlagerungsbohrungen
Overburden drillings

Sondier- und Drehbohrungen
Exploratory and rotary drillings

Anker- und Sprenglochbohrungen
Anchor and blast hole drillings

➔ Selbstfahrende Bohreinheiten ➔ Bohrkrane
➔ Mobile drilling rigs ➔ Drilling cranes

Das Modell überzeugt durch folgende Eigenschaften:

- Ideal für Hangbaustellen mit kombinierter Kran- und Bohranwendung in großer Höhe
- Separate Funkfernsteuerung für Bohrgerät und Trägergerät
- Leichte und kompakte Bohrlafetten zur Auswahl (BT235, BA2500)
- Kombination mit einer großen Anzahl an verschiedene Anbaugeräten
- Hohe Wirtschaftlichkeit aufgrund der universellen Einsatzmöglichkeiten für Kran-, Bohr- und Spritzbetonarbeiten
- Kompletgerät aus einer Hand inklusive CE-Zertifizierung
- Erfüllt Sicherheitsanforderungen nach Bohrgerätenorm EN16228

The model stands out with the following characteristics:

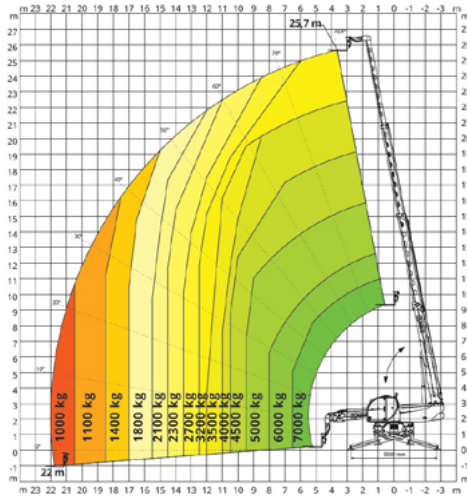
- Ideal for hillside construction sites with combined crane and drilling applications with high altitude
- Separate radio remote control for drilling attachment and carrier
- Light and compact drilling mast available (BT235, BA2500)
- Combination with a high amount of different attachments
- High efficiency due to the universal application possibilities for lifting-, drilling- and shotcreting application
- Complete unit from the one source with CE-declaration of conformity
- Meets the safety requirements for drilling and foundation equipment EN16228



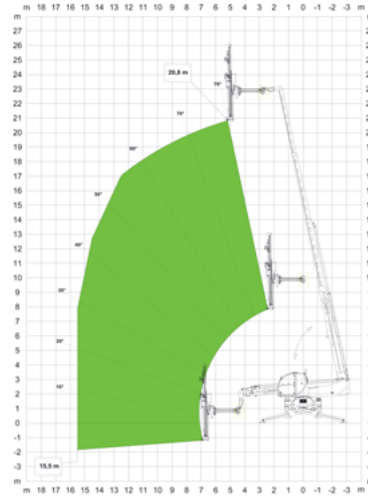
Technische Daten

Technical data

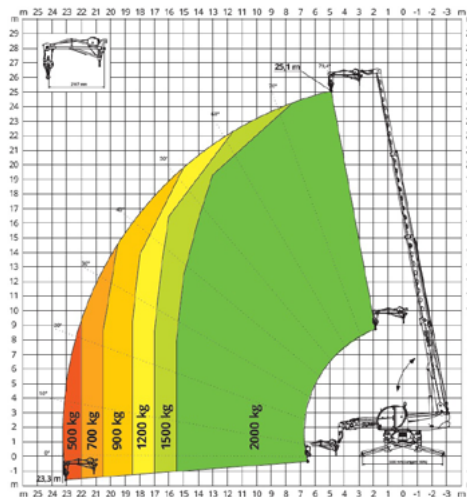
Palettengabel 8 t // Fork carriage 8 t



Anbaubohreinheit BT235 // Drilling attachment BT235



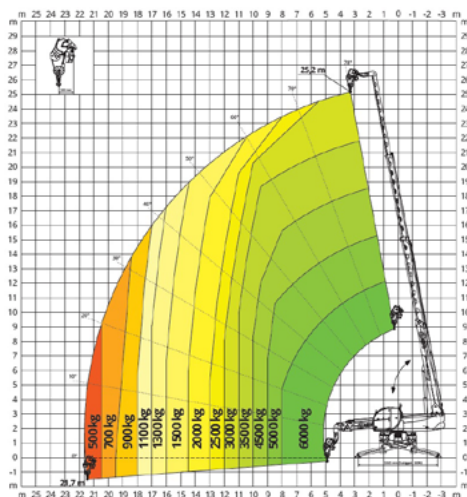
Ausleger mit Seilwinde 2 t // JIB with winch 2 t



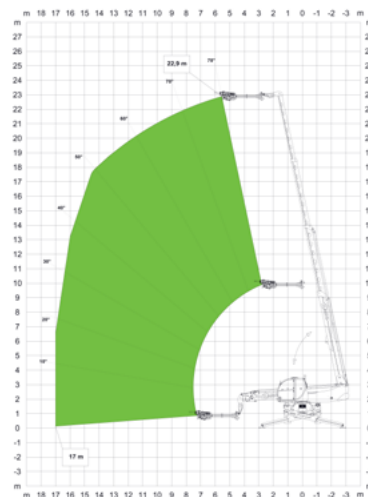
Anbaubohreinheit BA2500 // Drilling attachment BA2500



Seilwinde 6 t // Winch 6 t



Spritzbeton-Manipulator // Shotcrete manipulator



Irrtum und Änderungen vorbehalten. Subject to errors and changes.

Bohrkran BK726

Drilling Crane

Technische Daten
Technical data
Motor // Engine

Turbodieselmotor // Turbocharger diesel	TAD 582 VE
Abgasrichtlinien // Emission regulations	EU Stage 5 / US EPA Tier 4
Zylinderzahl // Number of cylinders	4
Leistung // Power	160 kW
Drehzahl // Speed	2.300 U/min rpm
Hubraum // Capacity	5.130 ccm
Dieseltankvolumen // Fuel tank capacity	270 l
AdBlue Tankvolumen // AdBlue tank capacity	40 l
Batteriespannung // Battery voltage	24 V

Hydraulikanlage (Load Sensing) // Hydraulic system (load sensing)

Förderleistung P1 // Delivery capacity P1	138 l/min
Max. Systemdruck // Max. operating pressure	350 bar
Hydrauliktankvolumen // Hydraulic tank capacity	195 l

Fahrtrieb // Drive train

Typ // type	hydrostatisch
Max. Systemdruck // Max. operating pressure	480 bar
Fahrgeschwindigkeit // Crane speed	20 km/h
Max. Zugkraft // Max. tractive force	95 kN
Reifengröße // Tyre size	445/65 R22,5
Radstand // Wheel base	3.300 mm
Spur // Track	2.060 mm
Wenderadius (mit Palettengabel) // Turning radius (with fork carriage)	6.400 mm

Bohrlafette // Drilling mast

Lafette; mit Ölmotor-Antrieb // Mast; with oil motor drive	BT235	BA2500
Vorschubkraft // Feed force	15.000 N	20.800 N
Rückzugskraft // Retraction force	15.000 N	28.050 N
Vorschublänge; Lafette // Feed length; mast	3.500 mm	3.500 mm

Empfohlener Bohrantrieb // Recommended drilling drive

Hydraulikhammer // Hydraulic hammer	HB70-GD70 HF41; HF57	HB100 - GD100/M2 HB100 - GD150
Drehmotor // Rotary head	HD25; HD60	HD60
Überlagerungsbohrantrieb // Overburden head	---	HD52S

Technische Daten ohne Berücksichtigung des Wirkungsgrades. Irrtum und Änderungen vorbehalten.

Technical data without consideration of efficiency. Subject to errors and changes.

Zubehör

Accessories

- **Hydraulikhämmer**
Hydraulic hammers
- **Drehmotoren**
Rotary heads
- **Externe Kraftstation**
External power pack
- **Diverse Anbaugeräte**
Different attachments
- **FFS-Standard (Funkfernsteuerung Bohrgerät)**
FFS-Standard (Radio remote control of drilling rig)
- **Funkfernsteuerung für Trägergerät**
(inkl. Fahr-, Lenk- und Stützenfunktion)
Radio remote control for carrier
(incl. drive, steering and support function)
- **Anhängekupplung**
Towing hitch
- **Sonderlackierung**
Special paint

Technische Daten

Technical data

Abmessungen // Dimensions	
A	9.030 mm
A1	2.900 mm
A2	7.700 mm
A4	6.500 mm
A5	7.830 mm
A6	5.800 mm
B	2.540 mm
B1	6.000 mm
C	3.250 mm
C1	3.550 mm
E1	3.240 mm
I1	11°
I2	113°
J1	6.400 mm
Trägergerät* // Crane*	21.000 kg

* Ohne Anbaugerät // * Without attachment

Technische Daten ohne Berücksichtigung des Wirkungsgrades. Irrtum und Änderungen vorbehalten.

Technical data without consideration of efficiency. Subject to errors and changes.

