

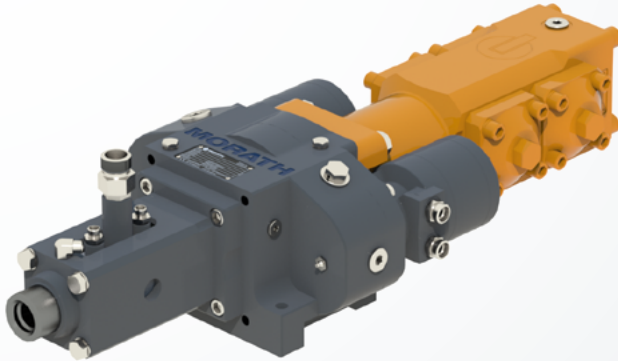
## Hydraulikhammer HB 120-GD 150

### Hydraulic hammer

# MORATH®

Anwendungsbereiche DE

Range of application EN



Injektionsankerbohrungen  
Injection anchor drillings

Hochdruckinjektionsbohrsysteme  
High pressure injection drilling systems

Anker- und Sprenglochbohrungen  
Anchor and blast hole drillings

➔ Bohrantriebe ➔ Hydraulikhammer  
➔ Drilling drives ➔ Hydraulic hammer

#### Das Modell überzeugt durch folgende Eigenschaften:

- Leistungsstark und zuverlässig durch Verwendung hochwertiger Werkstoffe
- Robuste und kompakte Bauweise
- Modulares Befestigungssystem für universellen Bohrlafettenaufbau
- Einfache und benutzerfreundliche Instandhaltung
- Integrierter Spülanschluss, zahlreiche Einsteckenden verfügbar
- Leistungsstarkes Hochfrequenz-Schlagwerk für Hartgesteins- bzw. Felsbohrungen

#### The model stands out with the following characteristics:

- Powerful and reliable through use of high quality materials
- Robust and compact design
- Modular mounting system for universal drilling mast attachment
- Simple and easy to maintain
- Integrated flusher, numerous shanks available
- Powerful high-frequency hammer mechanism for hard stone or rock drilling



## Technische Daten

## Technical data

Getriebe // Transmission				
Motortyp* // Motor type*	2x TF240**		2x TF280	
Max. Betriebsdruck // Max. operating pressure	200 bar		200 bar	
Max. Schluckstrom // Max. oil flow	...100 l/min		...100 l/min	
Gang // Gear	1	2	1	2
Max. Drehmoment // Max. torque	4.340 Nm	2.170 Nm	5.070 Nm	2.535 Nm
Max. Drehzahl // Max. speed	50 1/min	100 1/min	42 1/min	84 1/min

Einsteckenden // Shanks		
<b>ø 63 mm**</b>	<b>ø 100 mm</b>	<b>Ablagerung für Drehbohrungen</b> Flushing housing for rotary drilling
TITAN 30/xx, TITAN 40/xx, TITAN 52/xx, R25, R32, R38 T45, H55, GG46, M50x1,5, Rd50x 1/6"	TITAN 52/xx, TITAN 73/xx, TITAN 103/xx R51, R76, T76, API 2 3/8"	API 2 3/8", API 3 1/2", GG84

## Zubehör

## Accessories

- Automatische Schmierpumpen /-verteiler  
Automatic lubricating feed mechanisms
- TITAN-Injektionsbohranker  
TITAN injection drilling anchor
- Spülkopfablagerung: D63, D100, Drehbohrungen  
Flushing housing: D63, D100, rotary drilling
- Elektrisches Umschaltventil für 1./2. Gang  
Electric reversing valve for 1st/2nd gear
- Montageplatten  
Mounting plates
- Bohrausrüstung  
Drilling equipment
- Injektionsstationen  
Injection units

## Schlagwerk // Hammer mechanism

Max. Betriebsdruck // Max. operating pressure	200 bar
Max. Schlagzahl Max. impacts	3.600 1/min
Max. Schlagenergie // Max. impact energy	275 Joule
Öldurchfluss // Oil flow	90–110 l/min

## Abmessungen // Dimensions

A / A1	1.040 / 200 mm
B / B1	400 / 300 mm
C / C1	285 / 60 mm
D / D1	115 / 110 mm
E / E1	40 / 120 mm
F Spülanschluss // Flusher	G 3/4"i., UM38
Gesamtgewicht // Total weight	230 kg

Technische Daten ohne Berücksichtigung des Wirkungsgrades. Irrtum und Änderungen vorbehalten.

Technical data without consideration of efficiency. Subject to errors and changes.

\* Weitere Motortypen auf Anfrage.  
\* Other motor types upon request.

\*\* Standardvariante  
\*\* Standard version

